



**БАГАНУУР ДҮҮРГИЙН
ЭРҮҮЛ МЭНДИЙН ТӨВИЙН ДАРГЫН
ТУШААЛ**

2020 оны 01 сарын 02 өдөр

Дугаар А/01

Багануур

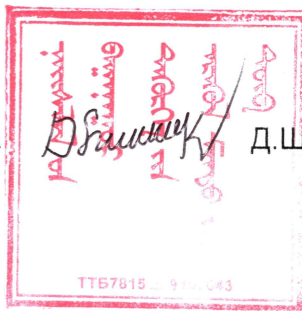
Бүтэц, үйл ажиллагааны чиглэл,
орон тоо батлах тухай

Монгол улсын хөдөлмөрийн тухай хуулийн 48 дугаар зүйлийн 48.3 дах заалт, MNS 5095:2017 Нэгдсэн эмнэлгийн бүтэц, үйл ажиллагааны стандарт, Эрүүл мэндийн төвийн даргын зөвлөлийн 2018 оны 01 сарын 08-ны өдрийн хурлын шийдвэрийг тус тус үндэслэн ТУШААХ нь:

1. Багануур Эрүүл мэндийн төвийн 2020 онд ажиллах бүтэц, үйл ажиллагааны чиглэлийг нэгдүгээр хавсралтаар, орон тоо, ажил албан тушаалын жагсаалтыг хоёрдугаар хавсралтаар тус тус баталсугай.

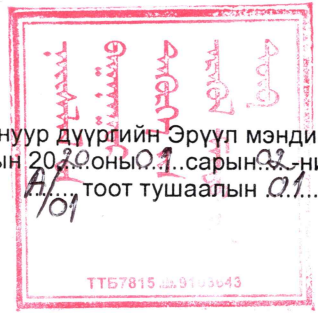
2. Батлагдсан бүтэц, үйл ажиллагааны чиглэл, орон тоо, ажил албан тушаалын дагуу тасаг нэгжийг зохион байгуулж, ажилтан албан хаагчдыг ажиллуулахыг Эмчилгээ эрхэлсэн орлогч дарга /Н.Сэлэнгэсүлжээ/, Хүний нөөцийн алба /Б.Оюунбаатар/ нарт үүрэг болгосугай.

ДАРГА



Д.ШИНЭБАЯР

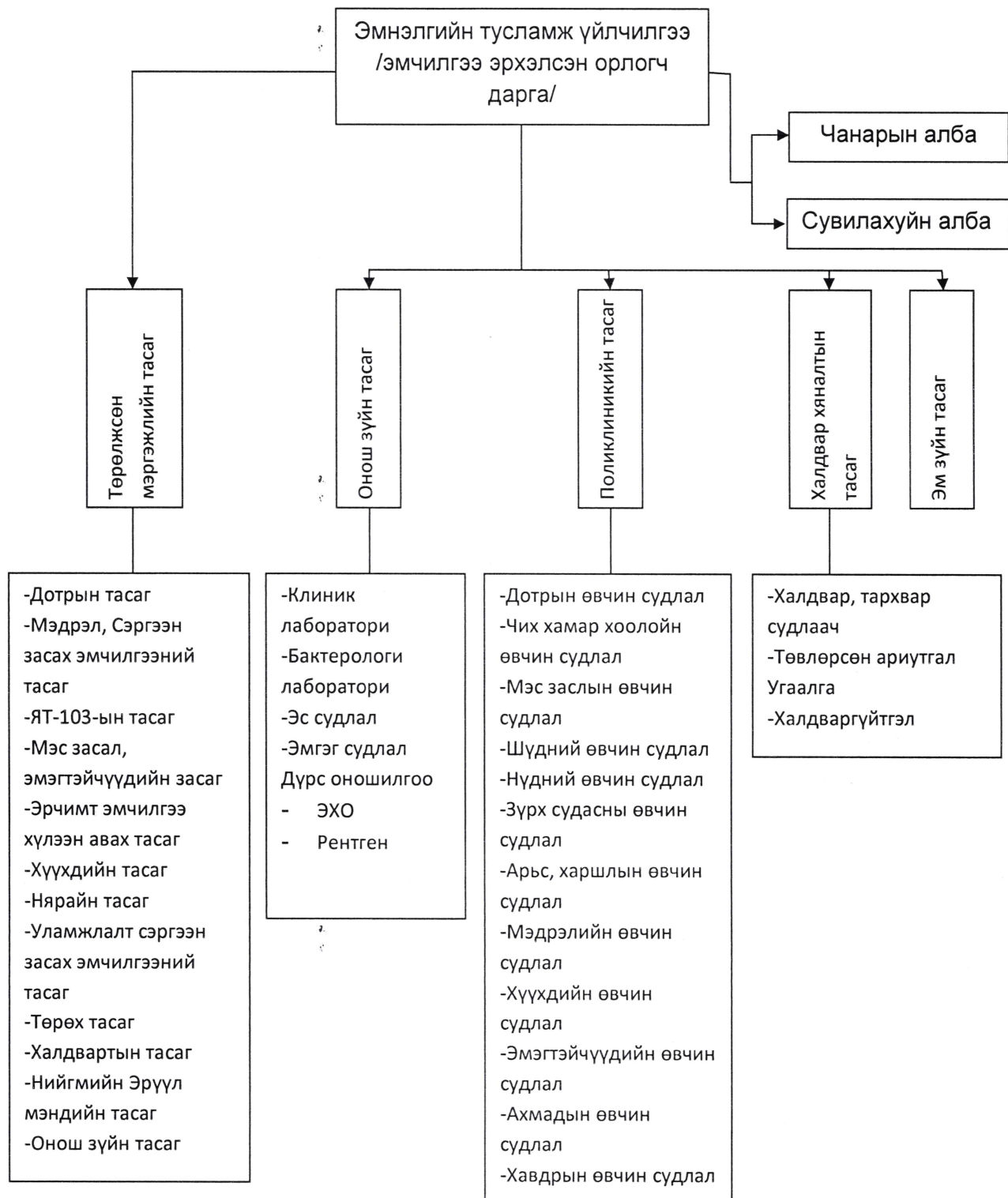
Багануур дүүргийн Эрүүл мэндийн төвийн даргын 2020 оны 01 сарын 02-ний өдрийн А/... тоот тушаалын 01... хавсралт



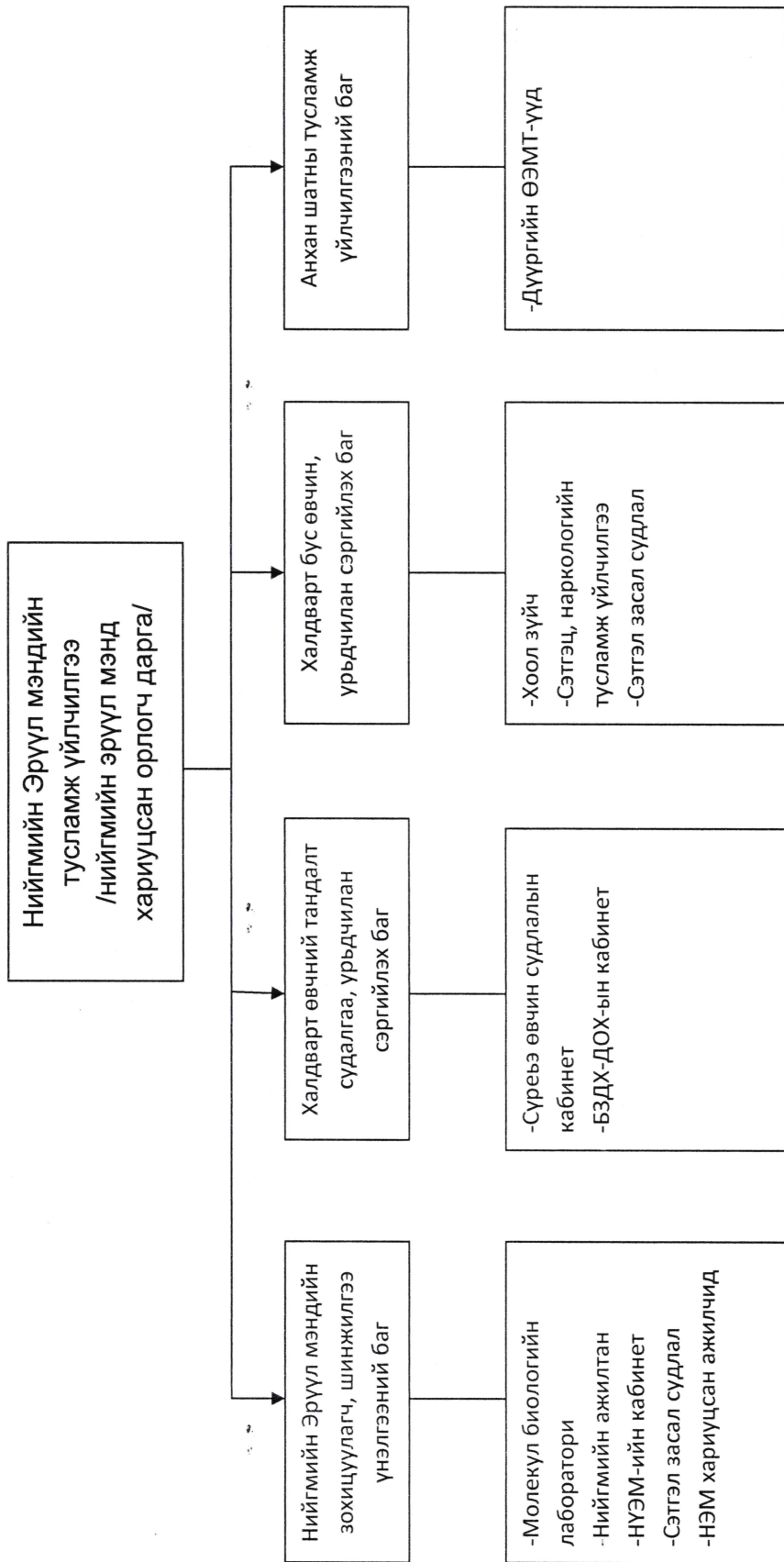
БАГАНУУР ЭРҮҮЛ МЭНДИЙН ТӨВИЙН УДИРДЛАГЫН БҮТЭЦ, ЗОХИОН БАЙГУУЛАЛТ



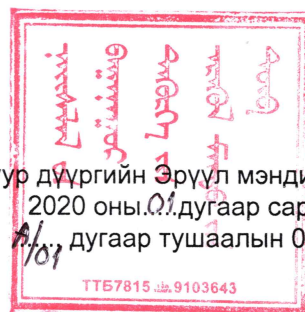
ЭМНЭЛГИЙН ТУСЛАМЖ ҮЙЛЧИЛГЭЭНИЙ БҮТЭЦ, ЗОХИОН БАЙГУУЛАЛТ



НИЙГМИЙН ЭРҮҮЛ МЭНДИЙН ТУСЛАМЖ ҮЙЛЧИЛГЭЭНИЙ
АЛБАНЫ БҮТЭЦ ЗОХИОН БАЙГУУЛАЛТ



Багануур дүүргийн Эрүүл мэндийн төвийн даргын
2020 оны 01 дугаар сарын 02-ний өдрийн
А/01 дугаар тушаалын 02 дугаар хавсралт



БАГАНУУР ДҮҮРГИЙН ЭРҮҮЛ МЭНДИЙН ТӨВИЙН 2020 ОНД АЖИЛЛАХ ОРОН ТООНЫ

№	Индекс	Хэлтэс/нэгж/алба	Албан тушаал	тоо
1	Захиргаа		ЭМТ-ийн дарга	1
			Эмчилгээ эрхэлсэн орлогч дарга	1
			ЭБЭ-ийн зөвлөх эмч	0.5
			Хүүхдийн ерөнхий мэргэжилтэн	1
		Эдийн засаг, санхүүгийн алба	Эдийн засагч	1
			Хяналт, шинжилгээ, үнэлгээ хариуцсан ажилтан	0.5
			Ахлах нягтлан бодогч	1
			Тооцооны нягтлан бодогч	2
			Нярав /тоног төхөөрөмж, хүнс, аж ахуй, зөөлөн эдлэл, сэлбэг, касс/	3
		Хүний нөөц, гадаад хамтын ажиллагааны алба	Хүний нөөцийн менежер	1
			Даргын туслах, бичиг хэргийн ажилтан	1
			Архивын ажилтан, Хэвлэн олшруулахын ажилтан	1
	Чанарын алба	Чанарын албаны дарга	1	
		Чанарын менежер	1	
		Лавлагаа үйлчилгээний ажилтан	1	
		ХАБЭАжилтан	0.5	
	Сувилахуйн алба	Сувилахуйн албаны дарга	1	
		Сувилахуйн арга зүйч	1	
	Мэдээлэл, технологийн алба	Мэдээлэл технологийн инженер	2	
		Статистикийн мэргэжилтэн	1	
		ЭМД хариуцсан мэргэжилтэн	1	
		Статистикч бага эмч	2	
		Эмнэлгийн тоног төхөөрөмжийн инженер	1	
		Эмнэлгийн тоног төхөөрөмжийн техникч	1	
		Хавдар бүртгэгч	0.5	
	2	Аж ахуй үйлчилгээний алба	Аж ахуй, үйлчилгээний тасгийн эрхлэгч	1
			Тасгийн ахлах, үйлчилгээний менежер	1
			Цахилгааны инженер	1
Сантехникийн засварчин			4	
Мужаан			1	
Харуул			4	
Гагнуур, Даралтат хийн сав хариуцагч ажилтан			0.5	
Бохир устгагч, гадна орчны үйлчлэгч			1	
Үйлчлэгч			37	
				Нийгмийн эрүүл мэндийн орлогч
	Нийгмийн эрүүл мэндийн ажилтан	1		
	Сургалтын арга зүйч	1		
	ӨЭМТ-ийн менежер	1		
	Микробиологич эмч	1		

3	Нийгмийн эрүүл мэндийн тасаг	Хоол зүйч	1		
		Нөхөн үржихүйн ерөнхий зохицуулагч эмч	1		
		БЗДХ, СДЗШӨ кабинетын эмч	1		
		Сүрьеэгийн кабинетын эмч	1		
		Өсвөр үеийн кабинетын эмч	1		
		Сэтгэцийн кабинетын эмч	1		
		Наркологийн кабинетын эмч	1		
		Сүрьеэгийн кабинетын бага эмч	1		
		БЗДХ СДЗШӨ кабинетын бага эмч	1		
		Дархлаажуулалтын сувилагч	1		
		Сэтгэц, наркологийн кабинетын сувилагч	1		
		4	Поликлиникийн тасаг	Төрөлжсөн мэргэжлийн тусламж үйлчилгээ хариуцсан орлогч дарга	1
				Чих хамар хоолойн кабинетын эмч	2
Мэс заслын кабинетын эмч	1				
Гэмтэл согог заслын эмч	1				
Ходоодны дурангын эмч	1				
Шүдний кабинетын эмч	4				
Нүдний кабинетын эмч	1				
Дотоод шүүрэл булчирхайн кабинетийн эмч	1				
Дотрын кабинетын эмч /Уушиг, хоол боловсруулах/	1				
Дотрын кабинет /бөөр. цус/	1				
Зүрх судасны кабинетийн эмч	1				
Арьс харшлийн кабинетын эмч	1				
Мэдрэлийн кабинетын эмч	1				
Ахмадын кабинетын эмч	1				
Хавдрын кабинетийн эмч	1				
ЖЭЗӨ кабинетын эмч	1				
ЖЭЗӨ-ийн дотрын эмч	1				
Эмэгтэйчүүдийн кабинетын эмч	1				
Хүүхдийн кабинетийн эмч	1				
Поликлиникийн тасгийн ахлах сувилагч	1				
ЭЗӨ кабинетын бага эмч	1				
ЖЭЗӨ кабинетын бага эмч	1				
Дотрын кабинетын сувилагч	1				
Дотоод шүүрэл булчирхайн кабинетын сувилагч	1				
Зүрх судасны кабинетын сувилагч	1				
Мэдрэлийн кабинетын сувилагч	1				
Зүрхний бичлэгийн сувилагч	1				
НАС-ын Эрүүл ахуйч	1				
Шүдний кабинетын сувилагч	2				
Гэмтлийн кабинетын сувилагч	1				
Ходоодны дурангын кабинетын сувилагч	1				
Мэс заслын кабинетын сувилагч	1				
ЧХХ-н 1 дүгээр кабинетын сувилагч	1				
ЧХХ-н 2 дугаар кабинетын сувилагч	0.5				
Нүдний кабинетын сувилагч	1				
Хавдарын кабинетын сувилагч	1				
Хүүхдийн кабинетын сувилагч	1				
Өдрийн эмчилгээний сувилагч	1				

		Цахим бүртгэлийн ажилтан	3
		Хөтөч	1
5	Мэдрэл, сэргээн засах эмчилгээний тасаг	Мэдрэлийн эмч	2
		Сэргээн засах эмчилгээний эмч	2
		Ахлах сувилагч	1
		Өдрийн сувилагч	3
		Ээлжийн сувилагч	4
6	Дотрын тасаг	Тасгийн эрхлэгч эмч	1
		Дотрын эмчлэгч эмч	3
		Ахлах сувилагч	1
		Эрчимт эмчилгээний сувилагч	1
		Ээлжийн сувилагч	8
		Сувилахуйн туслах	1
7	Төрөх тасаг	Эх барих эмэгтэйчүүдийн их эмч	1
		Ахлах бага эмч	1
		Эх баригч	4
		Сувилахуйн туслах	1
	Жирэмсний хавсарсан эмгэг	ЖХЭТ-ийн эмч	1
		Эх баригч	4
8	Нярайн тасаг	Нярайн эмч	1
		Ахлах сувилагч	1
		Нярайн сувилагч	8
9	Мэс заслын тасаг	Тасгийн эрхлэгч эмч	1
		Гэмтлийн их эмч	1
		мэс заслын их эмч	1
		Эмэгтэйчүүдийн эмч	1
		Ахлах сувилагч	1
		Хагалгаа, боолтын өдрийн сувилагч	1
		Гэмтэлийн өдрийн сувилагч	1
Ээлжийн сувилагч	8		
10	Хүүхдийн тасаг	Тасгийн эрхлэгч	1
		Хүүхдийн эрчимт эмчилгээний эмч	1
		Тасгийн эмчлэгч эмч	1
		Ахлах сувилагч	1
		Ээлжийн сувилагч	8
		Эрчимт эмчилгээний сувилагч	1
11	Халдвартын тасаг	Тасгийн эрхлэгч эмч	1
		Хөнгөвчлөх, хавдрын хими эмчилгээний эмч	1
		Тасгийн ахлах сувилагч	1
		Хөнгөвчлөх, хавдрын хими эмчилгээний сувилагч	1
		Ээлжийн сувилагч	5
12	Сэхээн амьдруулах эрчимт эмчилгээ, цус,	Сэхээн амьдруулах эрчимт эмчилгээний эмч	1
		мэдээгүйжүүлэгч эмч	3
		Гемодиализ эмчилгээний эмч,	1
		Ахлах сувилагч	1
		Сэхээн амьдруулах эрчимт эмчилгээний ээлжийн сувилагч	4
		Хүлээн авах яаралтай тусламжийн ээлжийн сувилагч	4

	гемодиализын тасаг	Хүлээн авах яаралтай тусламжийн өдрийн сувилагч	0.5
		Сэхээн амьдруулах, унтуулгын өдрийн сувилагч	1
		Диализын сувилагч	1
		Диализын техникч	1
		Сувилахуйн туслах	4
13	Яаралтай түргэн тусламж 103-ийн тасаг	103-ын их эмч	4
		103-ын Диспетчер их эмч	4
		Ахлах сувилагч	0.5
		ЯТТ-ын машины жолооч	5
		Механик жолооч	1
14	Онош зүйн тасаг	Хэвлийн ЭХО-ны их эмч	1
		Эх барих эмэгтэйчүүдийн ЭХО-ны эмч	1
		Рентгений эмч	1
		Цусны салбар банкны эрхлэгч эмч	0.5
		Клиник лабораторын эмч	2
		Нян судлалын лабораторийн эмч	1
		Эмгэг судлаач эмч	1
		Эс судлаач эмч	0.5
		Клиник лаборант	5
		Бактериологи лаборант	1
		Эмгэг судлалын лаборант	1
		Эс судлалын лаборант	0.5
		Рентген техникч	2
		Цусны салбар банкны сувилагч	1
		Ахлах сувилагч	1
		Шил угаагч, автоклавчин	1
		Эмгэг судлалын туслах ажилтан	0.5
15	Уламжлалт сэргээн засах эмчилгээний тасаг	Уламжлалт эмчилгээний эмч	2
		Сэргээн засах эмчилгээний эмч	1
		Ахлах сувилагч	1
		Бариа заслын сувилагч	3
		Усан эмчилгээ, төөнүүр, туулга гэдэсний сувилагч	1
		Шавар, тосон эмчилгээний сувилагч	1
		Цахилгаан, утлага эмчилгээний сувилагч	2
		Биеийн тамирын арга зүйч сувилагч	1
		Хөдөлгөөн засал	1
16	Эмийн сан	Эмийн сан, нөөцийн тасгийн эрхлэгч	1
		Эм зүйч	1
		Клиник эм зүйч	1
		Эм олгогч	4
17	Халдвар хяналтын тасаг	Халдвар судлагч эмч	2
		Халдвар судлагч бага эмч	1
		Ариутгагч	4
		Ариун материал бэлтгэгч	1
		Ахлах сувилагч	1
		Халдваргүйтгэгч	1
		Угаагч, индүүдэгч	4
Нийт			318