



01

**БАГАНУУР ДҮҮРГИЙН  
ЭРҮҮЛ МЭНДИЙН ТӨВИЙН ДАРГЫН  
ТУШААЛ**

2018 оны 01 сарын 09 өдөр

Дугаар А/01

Багануур

Бүтэц, үйл ажиллагааны чиглэл,  
орон тоо батлах тухай

Монгол улсын хөдөлмөрийн тухай хуулийн 48 дугаар зүйлийн 48.3 дах заалт, MNS 5095:2017 Нэгдсэн эмнэлгийн бүтэц, үйл ажиллагааны стандарт, Эрүүл мэндийн төвийн даргын зөвлөлийн 2018 оны 01 сарын 08-ны өдрийн хурлын шийдвэрийг тус тус үндэслэн ТУШААХ нь:

1. Багануур Эрүүл мэндийн төвийн 2018 онд ажиллах бүтэц, үйл ажиллагааны чиглэлийг нэгдүгээр хавсралтаар, орон тоо, ажил албан тушаалын жагсаалтыг хоёрдугаар хавсралтаар тус тус баталсугай.

2. Батлагдсан бүтэц, үйл ажиллагааны чиглэл, орон тоо, ажил албан тушаалын дагуу тасаг нэгжийг зохион байгуулж, ажилтан албан хаагчдыг ажиллуулахыг Эмчилгээ эрхэлсэн орлогч дарга /Н.Сэлэнгэсүлжээ/, Хүний нөөцийн алба /Б.Оюунбаатар/ нарт үүрэг болгосугай.

ДАРГА

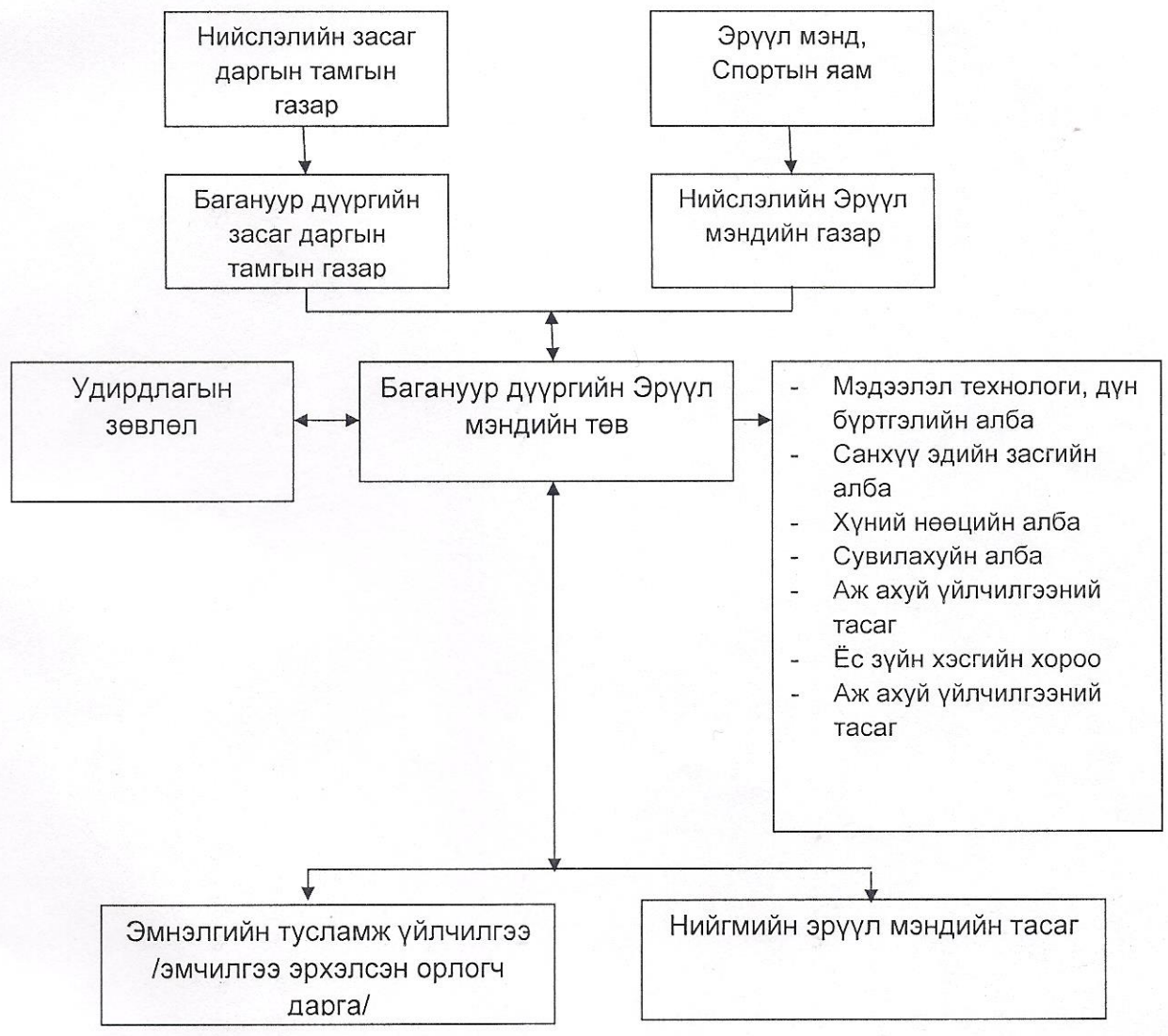


Д.ШИНЭБАЯР

Багануур дүүргийн Эрүүл мэндийн төвийн даргын 20... оны... сарын...-ний өдрийн Ахуй тоот тушаалын ..... хавсралт



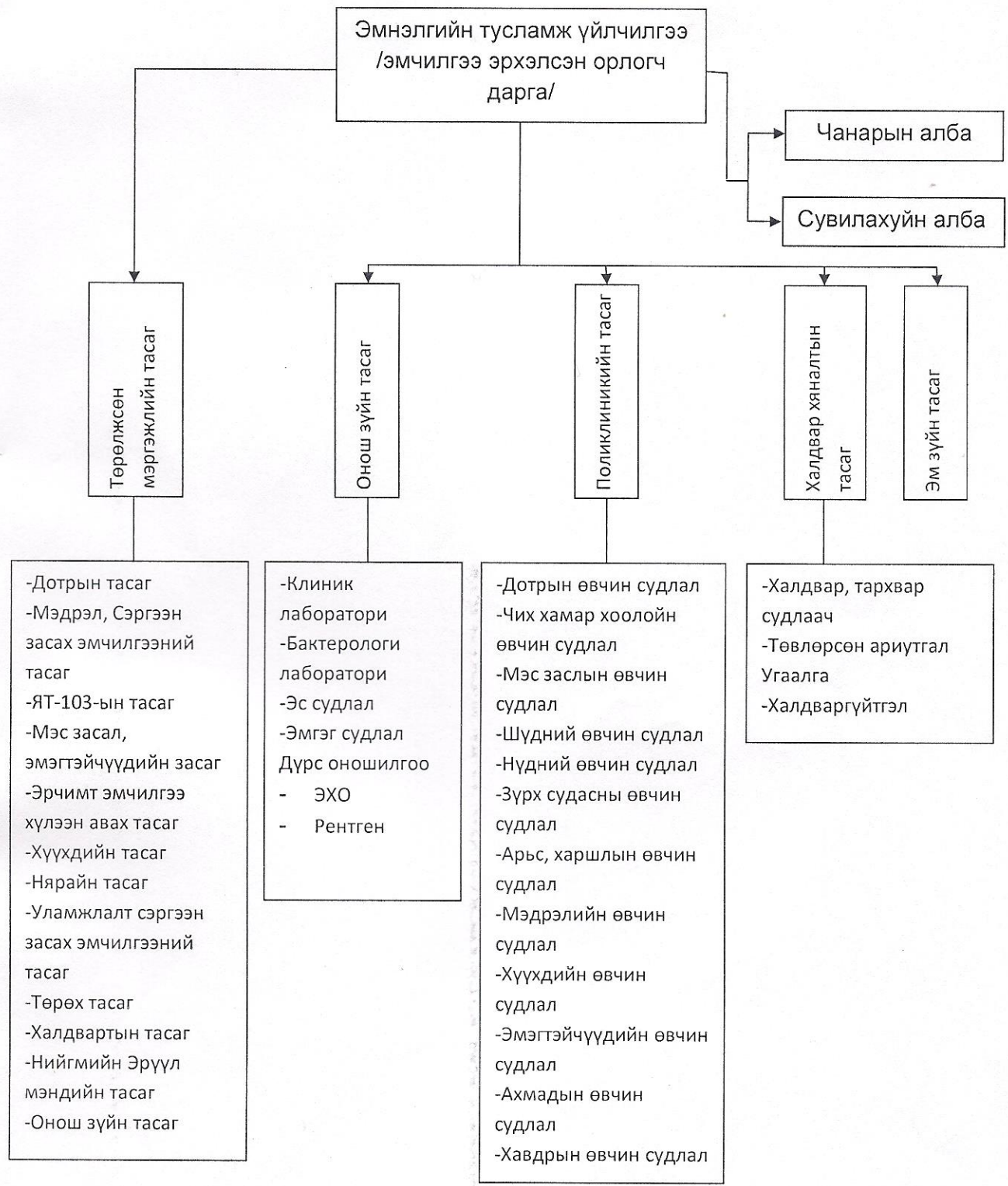
### БАГАНУУР ЭРҮҮЛ МЭНДИЙН ТӨВИЙН УДИРДЛАГЫН БҮТЭЦ, ЗОХИОН БАЙГУУЛАЛТ



Багануур дүүргийн Эрүүл мэндийн төвийн даргын 20.18 оны 01 сарын 09-ний өдрийн А/О/ тоот тушаалын ... хавсралт



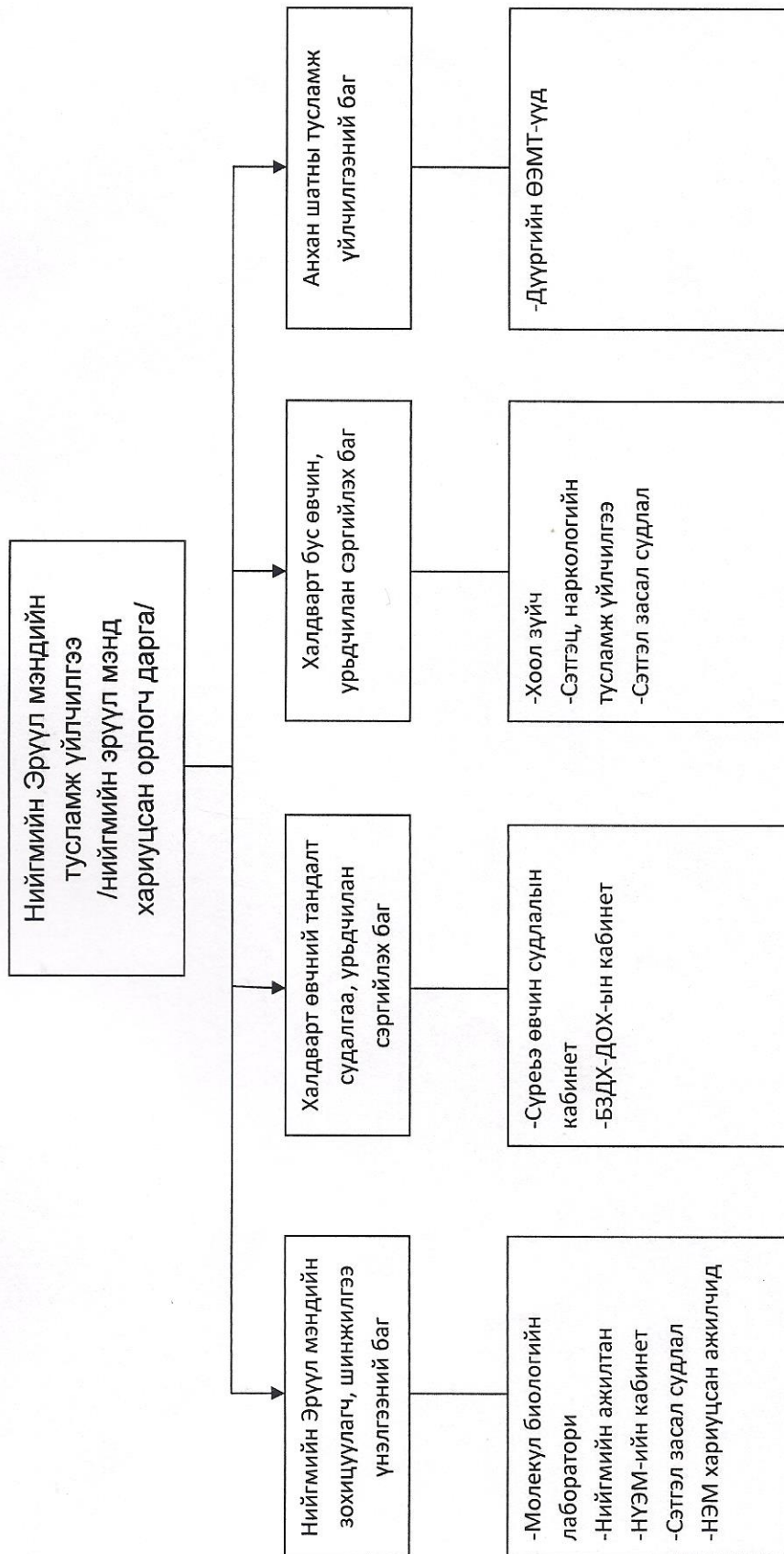
### ЭМНЭЛГИЙН ТУСЛАМЖ ҮЙЛЧИЛГЭЭНИЙ БҮТЭЦ, ЗОХИОН БАЙГУУЛАЛТ



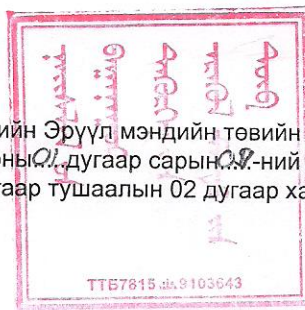


Багануур дүүргийн Эрүүл мэндийн төвийн даргын 2018 оны 02 сарын 09-ний өдрийн А/01 тоот тушаалын 3-р хавсралт

### НИЙГМИЙН ЭРҮҮЛ МЭНДИЙН ТУСЛАМЖ ҮЙЛЧИЛГЭЭНИЙ АЛБАНЫ БҮТЭЦ ЗОХИОН БАЙГУУЛАЛТ



Багануур дүүргийн Эрүүл мэндийн төвийн даргын  
2018 оны 01 дугаар сарын 02-ний өдрийн  
А/07 дугаар тушаалын 02 дугаар хавсралт



БАГАНУУР ДҮҮРГИЙН ЭРҮҮЛ МЭНДИЙН ТӨВИЙН 2018 ОНД АЖИЛЛАХ ОРОН ТООНЫ  
ДЭЭД ХЯЗГААР

№	Индекс	Хэлтэс/нэгж/алба	Албан тушаал	тоо
1	Захиргаа		ЭМТ-ийн дарга	1
			Эмчилгээ эрхэлсэн орлогч дарга	1
			Хүүхдийн ерөнхий мэргэжилтэн	1
			Эх барих эмэгтэйчүүдийн ерөнхий мэргэжилтэн	1
	Эдийн засаг, санхүүгийн алба		Эдийн засагч	1
			Хяналт, шинжилгээ, үнэлгээ хариуцсан ажилтан	0.5
			Ахлах нягтлан бодогч	1
			Тооцооны нягтлан бодогч	2
	Хүний нөөц, гадаад хамтын ажиллагааны алба		Хүний нөөцийн менежер	1
			Даргын туслах, архив бичиг хэргийн ажилтан	1
	Чанарын алба		Чанарын албаны дарга	1
			Чанарын менежер	1
			Лавлагаа үйлчилгээний ажилтан	1
			ХАБЭАжилтан	0.5
	Сувилахуйн алба		Сувилахуйн албаны дарга	1
			Сувилахуйн арга зүйч	1
	Мэдээлэл, технологийн алба		Мэдээллийн технологийн асуудал хариуцсан ажилтан	2
			Статистикийн мэргэжилтэн	1
			ЭМД хариуцсан мэргэжилтэн	1
			Статистикч бага эмч	2
2	Аж ахуй үйлчилгээний алба		Хавдар бүртгэгч	0.5
			Аж ахуй, үйлчилгээний албаны дарга	1
			Тасгийн ахлах, үйлчилгээний менежер	1
			Эмнэлгийн тоног төхөөрөмжийн инженер	1
			Цахилгааны инженер	1
			Сантехникийн засварчин	4
			Мужаан	1
			Эмнэлгийн тоног төхөөрөмжийн техникч	1
			Харуул	4
			Өлгүүрчин	1
			Бохир устгагч, гадна орчны үйлчлэгч	1
			Үйлчлэгч	39
			Лифтчин	0.5
			Гагнуурчин	0.5
			Нийгмийн эрүүл мэндийн орлогч	1
			Нийгмийн эрүүл мэндийн ажилтан	3
			Молекул биологич эмч	1

3	Нийгмийн эрүүл мэндийн тасаг	Хоол зүйч	1
		Сэтгэл зүйч	1
		БЗДХ, СДЗШӨ кабинетын эмч	1
		Сүрьеэгийн кабинетын эмч	1
		Өсвөр үеийн кабинетын эмч	1
		Сэтгэцийн кабинетын эмч	1
		Наркологийн кабинетын эмч	1
		Сүрьеэгийн кабинетын бага эмч	1
		БЗДХ СДЗШӨ кабинетын бага эмч	1
		Сэтгэц, наркологийн кабинетын сувилагч	1
4	Поликлиникийн тасаг	Поликлиникийн тасгийн эрхлэгч	1
		Чих хамар хоолойн кабинетын эмч	2
		Мэс заслын кабинетын эмч	1
		Гэмтэл согог заслын эмч	1
		Шүдний кабинетын эмч	3
		Нүдний кабинетын эмч	1
		Дотоод шүүрэл булчирхайн кабинетийн эмч	1
		Дотрын кабинетын эмч /хоол боловсруулах/	1
		Дотрын кабинет /уушиг, бөөр/	1
		Зүрх судасны кабинетийн эмч	1
		Арьс харшлийн кабинетын эмч	1
		Мэдрэлийн кабинетын эмч	1
		Ахмадын кабинетын эмч	1
		Хавдрын кабинет, Хавдарын хими эмчилгээний эмч	1
		ЖЭЗӨ кабинетын эмч	1
		Эмэгтэйчүүдийн кабинетын эмч	1
		Хүүхдийн кабинетийн эмч	1
		Поликлиникийн тасгийн ахлах сувилагч	1
		ЭЗӨ кабинетын бага эмч	1
		ЖЭЗӨ кабинетын бага эмч	1
		Дотрын кабинетын сувилагч	1
		Дотоод шүүрэл булчирхайн кабинетын сувилагч	1
		Зүрх судасны кабинетын сувилагч	1
		Зүрхний бичлэгийн сувилагч	1
		Шүдний кабинетын сувилагч	2
Мэс заслын кабинетын сувилагч	2		
ЧХХ-н кабинетын сувилагч	2		
Нүдний кабинетын сувилагч	1		
Хавдарын кабинетын сувилагч	1		
Хүүхдийн кабинетын сувилагч	1		
Өдрийн эмчилгээний сувилагч	1		
Цахим бүртгэлийн ажилтан	3		
Хөтөч	1		
5	Мэдрэл, сэргээн засах эмчилгээний тасаг	Мэдрэлийн эмч	1
		Сэргээн засах эмчилгээний эмч	2
		Ахлах сувилагч	1
		Өдрийн сувилагч	1
		Ээлжийн сувилагч	4
6	Дотрын тасаг	Тасгийн эрхлэгч эмч	1
		Дотрын эмчлэгч эмч	3
		Ахлах сувилагч	1
		Эрчимт эмчилгээний сувилагч	1

		Ээлжийн сувилагч	8
		Сувилахуйн туслах	1
7	Төрөх тасаг	Эх барих эмэгтэйчүүдийн их эмч	1
		Ахлах бага эмч	1
		Эх баригч	4
		Хагалгааны сувилагч	1
		Сувилахуйн туслах	1
		ЖХЭТ-ийн эмч	1
	Жирэмсний хавсарсан эмгэг	Эх баригч	4
8	Нярайн тасаг	Тасгийн эрхлэгч эмч	1
		Тасгийн эмчлэгч эмч	1
		Ахлах сувилагч	1
		Өдрийн сувилагч	0.5
		Нярайн сувилагч	8
9	Мэс заслын тасаг	Тасгийн эрхлэгч эмч	1
		Эмэгтэйчүүдийн эмч	1
		Ахлах сувилагч	1
		Хагалгаа, боолтын өдрийн сувилагч	1
		Ээлжийн сувилагч	8
		Сувилахуйн туслах	1
10	Хүүхдийн тасаг	Тасгийн эрхлэгч	1
		Хүүхдийн эрчимт эмчилгээний эмч	1
		Тасгийн эмчлэгч эмч	1
		Ахлах сувилагч	1
		Ээлжийн сувилагч	9
		Эрчимт эмчилгээний сувилагч	1
11	Халдвартын тасаг	Тасгийн эрхлэгч эмч	1
		Хөнгөвчлөх эмчилгээний эмч	1
		Тасгийн ахлах сувилагч	1
		Хөнгөвчлөх эмчилгээний сувилагч	1
		Ээлжийн сувилагч	5
12	Сэхээн амьдруулах эрчимт эмчилгээ, цус, гемодиализын тасаг	Сэхээн амьдруулах эрчимт эмчилгээний эмч	2
		Гемодиализ эмчилгээний эмч, Цусны салбар банкны эмч	1
		Ахлах сувилагч	1
		Сэхээн амьдруулах эрчимт эмчилгээний ээлжийн сувилагч	4
		Хүлээн авах яаралтай тусламжийн ээлжийн сувилагч	4
		Сэхээн амьдруулах, унтуулгын өдрийн сувилагч	1
		Диализын сувилагч	1
		Диализын техникч	1
		Цусны салбар банкны сувилагч	1
		Сувилахуйн туслах	4
13	Яаралтай түргэн тусламж 103-ийн тасаг	103-ын их эмч	4
		103-ын Диспетчер бага эмч	4
		ЯТТ-ын машины жолооч	6
		Механик жолооч	0.5
		Дүрс оношлогооны эмч	2
		Рентгений эмч	1
		Клиник лабораторын эмч	1
		Нян судлалын лабораторийн эмч	1

		Эмгэг судлаач эмч	1
		Эс судлаач эмч	0.5
		Клиник лаборант	5
		Бактериологи лаборант	1
		Эмгэг судлалын лаборант	1
		Эс судлалын лаборант	0.5
		Рентген техникч	1
		Рентген лаборант	1
		Ахлах сувилагч	1
		Шил угаагч, автоклавчин	1
		Эмгэг судлалын туслах ажилтан	0.5
		Нян судлалын шил угаагч, автоклавчин	0.5
		Уламжлалт эмчилгээний эмч	1
		Сэргээн засах эмчилгээний эмч	1
		Өдрийн эмчилгээний эмч	1
		Ахлах сувилагч	1
		Бариа заслын сувилагч	2
		Утлага эмчилгээний сувилагч	0.5
		Усан эмчилгээ, төөнүүрийн сувилагч	1
		Шавар, тосон эмчилгээний сувилагч	1
		Цахилгаан эмчилгээний сувилагч	2
		Биеийн тамирын арга зүйч сувилагч	1
		Хөдөлгөөн засал	2
		Эмийн сан, нөөцийн тасгийн эрхлэгч	1
		Клиник эм зүйч	1
		Эм олгогч	5
		Халдвар судлагч эмч	2
		Халдвар судлагч бага эмч	1
		Ариутгагч	4
		Ариун материал бэлтгэгч	1
		Дархлаажуулалтын сувилагч	1
		Халдваргүйтгэгч	2
		Угаагч, индүүдэгч	4
		<b>Нийт</b>	<b>314</b>

14

Онош зүйн тасаг

15

Уламжлалт сэргээн засах эмчилгээний тасаг

16

Эмийн сан

17

Халдвар хяналтын тасаг